

85778 Haimhausen Tel. 0 81 33 -10 97
Dachauer Straße 47 Fax 0 81 33-24 27

86899 Landsberg Tel. 0 81 91-9213 40
Robert-Bosch-Str. 8 Fax 0 81 91-9215 85

86156 Augsburg Tel. 0 821-2461 720
Holzweg 24 Fax 0 821-2461 730

www.schmid-hv.de info@schmid-hv.de



Anhängerkran AK 360-24 E23

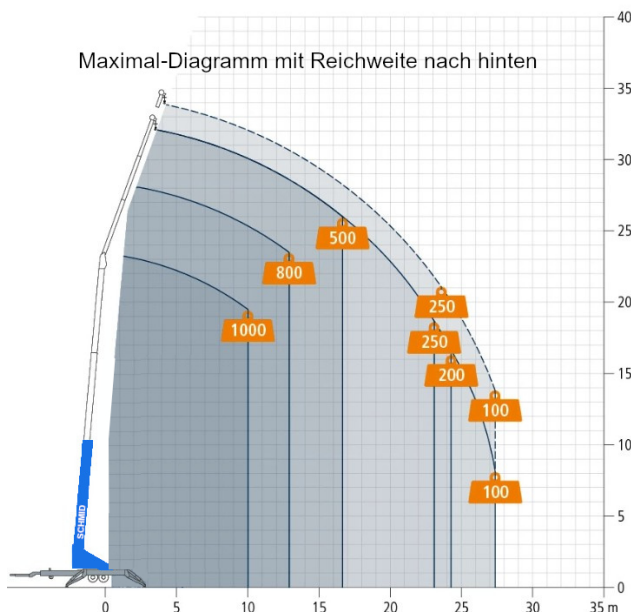
Elektroantrieb (Batterie)

Maße und Gewichte:

(Angaben sind ca. Maße)

Hakenhöhe:	36,00 m
Tragkraft:	2.400 kg
Max. seidl. Arbeitsbereich:	27,30 m
Fahrzeuglänge:	9,20 m
Fahrzeugbreite:	2,30 m
Fahrzeughöhe:	2,90 m
Abstützung schmal:	2,40 m
Abstützung einseitig:	4,40 m
Abstützung breit:	6,70 m
Gesamtgewicht:	3500 kg
Stützlast:	150 kg

Maximal-Diagramm mit Reichweite nach hinten



Führerscheinklasse: BE/3
Funkfernsteuerung
Aufstellautomatik
Mit Fahrtrieb

Miete ohne Bediennmann:

- ½ Tag (5 Std.): von 7.00 - 12.00 Uhr oder 13.00 - 18.00 Uhr
- 1 Tag (10 Std.): von 7.00 - 17.00 Uhr
- Mehrtagesmieten (Arbeitszeit max. 10 Std./Tag)
- An- und Abfahrt zählt zur Mietzeit
- Transport durch unsere Firma wird gesondert berechnet

Miete mit Bediennmann:

- Stundenweise (Mindestmietdauer 2 Std., zzgl. Transportzeit), bei mehr als 2 Std. wird jede weitere angefangene ½ Std. berechnet
- An- und Abfahrt zählt zur Mietzeit
- Treibstoff wird nach Verbrauch berechnet
- Haftungsbeschränkung und Rücknahmekontrolle sind bei Anmietung mit Bediennmann im Preis enthalten

Wir vermieten ausschließlich zu unseren Mietbedingungen!

09.04.2026