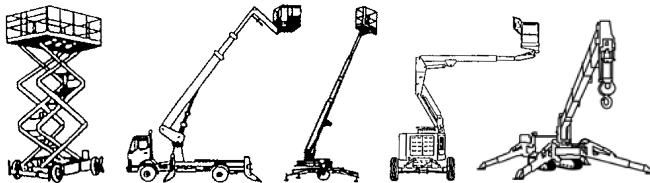


**85778 Haimhausen Tel. 0 81 33 -10 97**  
Dachauer Straße 47 Fax 0 81 33-24 27

**86899 Landsberg Tel. 0 81 91-9213 40**  
Robert-Bosch-Str. 8 Fax 0 81 91-9215 85

**86156 Augsburg Tel. 0 821-2461 720**  
Holzweg 24 Fax 0 821-2461 730

**www.schmid-hv.de info@schmid-hv.de**



## Anhängerbühne AT 120 E-03-04

### Batterie- und Elektroantrieb 230V/16A

#### Maße und Gewichte:

(Angaben sind ca. Maße)

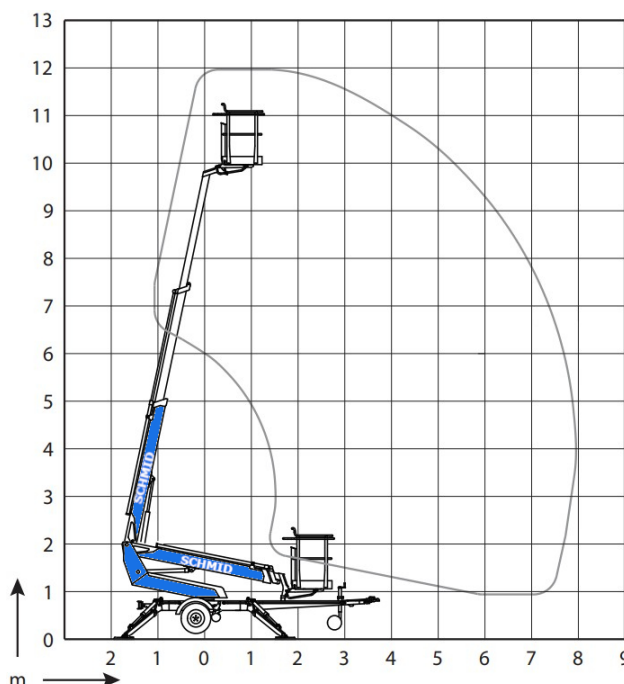
Arbeitshöhe:	12,00 m
Korbbodenhöhe:	10,00 m
Max. Reichweite:	7,90 m
Drehbereich:	360 Grad
Korbtragkraft:	130 kg
Korbgröße:	0,80 x 0,75 m
Korbdrehung:	2x 45 Grad
Fahrzeuglänge:	5,56 m
Fahrzeugbreite:	1,72 m
Fahrzeughöhe:	1,95 m
Abstützung schmal:	3,55 m
Gesamtgewicht:	1360 kg
Stützlast:	100 kg

**Führerscheinklasse: BE/3**

**Hydraulische Schnellabstützung**

**Mit Fahrantrieb**

**230 V Steckdose im Arbeitskorb**



#### Miete ohne Bediennmann:

- ½ Tag (5 Std.): von 7.00 - 12.00 Uhr oder 13.00 - 18.00 Uhr
- 1 Tag (10 Std.): von 7.00 - 17.00 Uhr
- Mehrtagesmieten (Arbeitszeit max. 10 Std./Tag)
- An- und Abfahrt zählt zur Mietzeit
- Transport durch unsere Firma wird gesondert berechnet

#### Miete mit Bediennmann:

- Stundenweise (Mindestmietdauer 2 Std., zzgl. Transportzeit), bei mehr als 2 Std. wird jede weitere angefangene ½ Std. berechnet
- An- und Abfahrt zählt zur Mietzeit
- Treibstoff wird nach Verbrauch berechnet
- Maschinenbruchversicherung und Rücknahmekontrolle sind bei Anmietung mit Bediennmann im Preis entfallen

Wir vermieten ausschließlich zu unseren Mietbedingungen!

27.01.2026