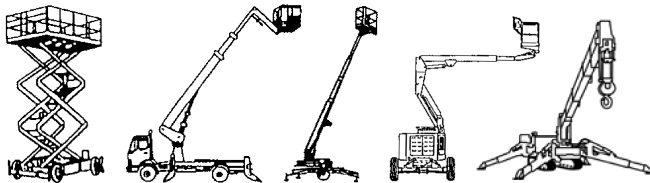


85778 Haimhausen Tel. 0 81 33 -10 97  
Dachauer Straße 47 Fax 0 81 33-24 27

86899 Landsberg Tel. 0 81 91-9213 40  
Robert-Bosch-Str. 8 Fax 0 81 91-9215 85

86156 Augsburg Tel. 0 821-2461 720  
Holzweg 24 Fax 0 821-2461 730

www.schmid-hv.de info@schmid-hv.de



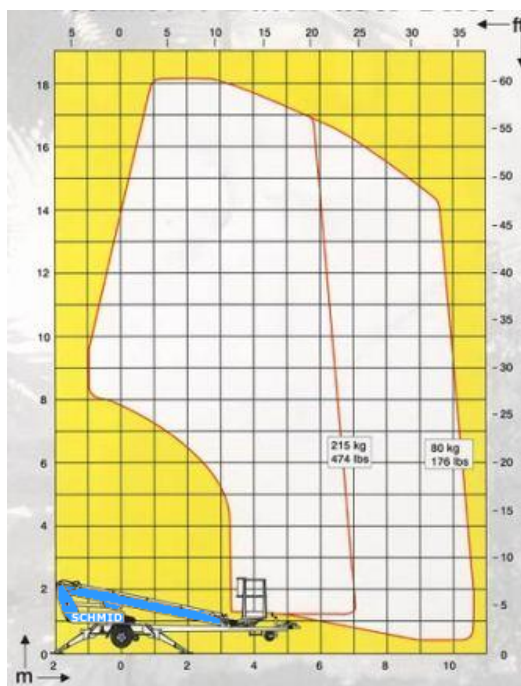
## Anhängerbühne AT 180 E

### Elektroantrieb (230 V)

#### Maße und Gewichte:

(Angaben sind ca. Maße)

|                    |               |
|--------------------|---------------|
| Arbeitshöhe:       | 18,00 m       |
| Korbbodenhöhe:     | 16,00 m       |
| Max. Reichweite:   | 10,70 m       |
| Drehbereich:       | 360 Grad      |
| Korbtragkraft:     | 200 kg        |
| Korbgröße:         | 1,40 x 0,75 m |
| Korbdrehung:       | 2x 45 Grad    |
| Fahrzeuglänge:     | 7,35 m        |
| Fahrzeugbreite:    | 1,78 m        |
| Fahrzeughöhe:      | 2,00 m        |
| Abstützung schmal: | 4,20 m        |
| Gesamtgewicht:     | 1796 kg       |
| Stützlast:         | 100 kg        |



**Führerscheinklasse: BE/3**

**Hydraulische Schnellabstützung  
Mit Fahrtrieb**

**230 V Steckdose im Arbeitskorb**

**Bei Betrieb mit Notstrom-Aggregat mind. 10 kW**

### Miete ohne Bedienermann:

- ½ Tag (5 Std.): von 7.00 - 12.00 Uhr oder 13.00 - 18.00 Uhr
- 1 Tag (10 Std.): von 7.00 - 17.00 Uhr
- Mehrtagesmieten (Arbeitszeit max. 10 Std./Tag)
- An- und Abfahrt zählt zur Mietzeit
- Transport durch unsere Firma wird gesondert berechnet

### Miete mit Bedienermann:

- Stundenweise (Mindestmietdauer 2 Std., zzgl. Transportzeit), bei mehr als 2 Std. wird jede weitere angefangene ½ Std. berechnet
- An- und Abfahrt zählt zur Mietzeit
- Treibstoff wird nach Verbrauch berechnet
- Maschinenbruchversicherung und Rücknahmekontrolle sind bei Anmietung mit Bedienermann im Preis enthalten

Wir vermieten ausschließlich zu unseren Mietbedingungen!

28.05.2023