

85778 Haimhausen Tel. 0 81 33 -10 97
Dachauer Straße 47 Fax 0 81 33-24 27

86899 Landsberg Tel. 0 81 91-9213 40
Robert-Bosch-Str. 8 Fax 0 81 91-9215 85

86156 Augsburg Tel. 0 821-2461 720
Holzweg 24 Fax 0 821-2461 730

www.schmid-hv.de info@schmid-hv.de



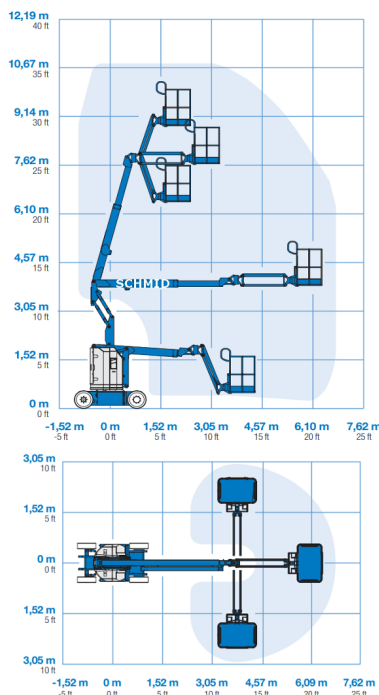
Gelenk-Teleskopbühne GTK 109 E12

Elektroantrieb (Batterie)

Maße und Gewichte:

(Angaben sind ca. Maße)

| | |
|------------------|---------------|
| Arbeitshöhe: | 10,89 m |
| Korbbodenhöhe: | 8,89 m |
| Max. Reichweite: | 6,25 m |
| Drehbereich: | 355 Grad |
| Korbtragkraft: | 227 kg |
| Korbgröße: | 1,22 x 0,76 m |
| Korbdrehung: | 2x 90 Grad |
| Fahrzeuglänge: | 5,31 m |
| Fahrzeugbreite: | 1,20 m |
| Fahrzeughöhe: | 2,00 m |
| Gesamtgewicht: | 6450 kg |



3D-Korbarm

Markierungsfreie Reifen

**Arbeitsbetrieb ohne Abstützung
in voller Höhe verfahrbar**

Miete ohne Bediennmann:

- Vermietung tageweise
- Als Miettag gilt der Arbeitstag (10 Std.): von 7.00 - 17.00 Uhr
- Mehrtagesmieten (Arbeitszeit max. 10 Std./Tag)
- An- und Abfahrt zählt zur Mietzeit
- Transport durch unsere Firma wird gesondert berechnet

Wir vermieten ausschließlich zu unseren Mietbedingungen!

14.12.2025