

85778 Haimhausen Tel. 0 81 33 -10 97  
Dachauer Straße 47 Fax 0 81 33-24 27

86899 Landsberg Tel. 0 81 91-9213 40  
Robert-Bosch-Str. 8 Fax 0 81 91-9215 85

86156 Augsburg Tel. 0 821-2461 720  
Holzweg 24 Fax 0 821-2461 730

www.schmid-hv.de info@schmid-hv.de



## Gelenk-Teleskopbühne GTK 172 E15

### Elektroantrieb (Batterie)

#### Maße und Gewichte:

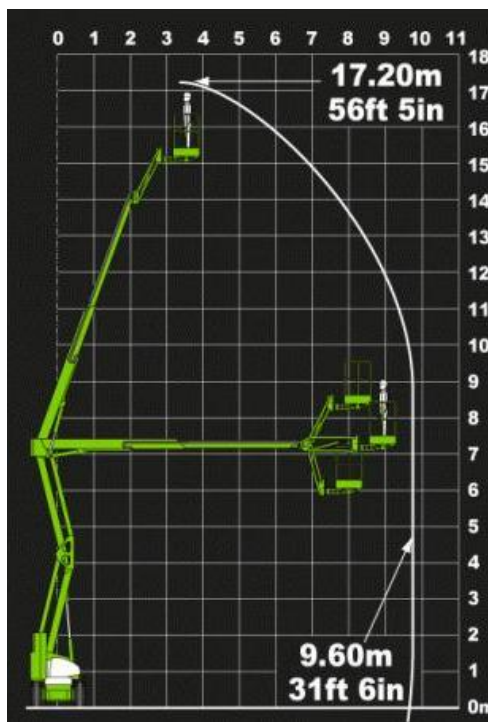
(Angaben sind ca. Maße)

Arbeitshöhe:	17,20 m
Korbbodenhöhe:	15,20 m
Max. Reichweite:	9,80 m
Drehbereich:	360 Grad
Korbtragkraft:	225 kg
Korbgröße:	1,50 x 0,70 m
Korbdrehung:	2x 90 Grad
Fahrzeuglänge:	6,49 m
Fahrzeugbreite:	1,50 m
Fahrzeughöhe:	2,08 m
Gesamtgewicht:	7325 kg

**Transportlänge 5,21 m**

**Markierungsfreie Reifen**

**Arbeitsbetrieb ohne Abstützung  
in voller Höhe verfahrbar**



### Miete ohne Bedienermann:

- Vermietung tageweise
- Als Miettag gilt der Arbeitstag (10 Std.): von 7.00 - 17.00 Uhr
- Mehrtagesmieten (Arbeitszeit max. 10 Std./Tag)
- An- und Abfahrt zählt zur Mietzeit
- Transport durch unsere Firma wird gesondert berechnet

Wir vermieten ausschließlich zu unseren Mietbedingungen!

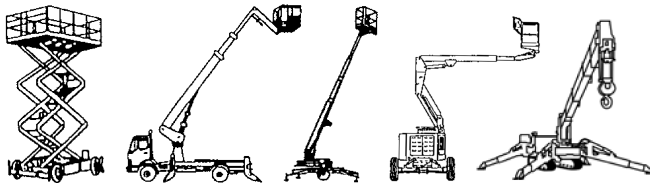
08.07.2026

85778 Haimhausen Tel. 0 81 33 -10 97  
Dachauer Straße 47 Fax 0 81 33-24 27

86899 Landsberg Tel. 0 81 91-9213 40  
Robert-Bosch-Str. 8 Fax 0 81 91-9215 85

86156 Augsburg Tel. 0 821-2461 720  
Holzweg 24 Fax 0 821-2461 730

www.schmid-hv.de info@schmid-hv.de



## Gelenk-Teleskopbühne GTK 172 E15

### Elektroantrieb (Batterie)

#### Maße und Gewichte:

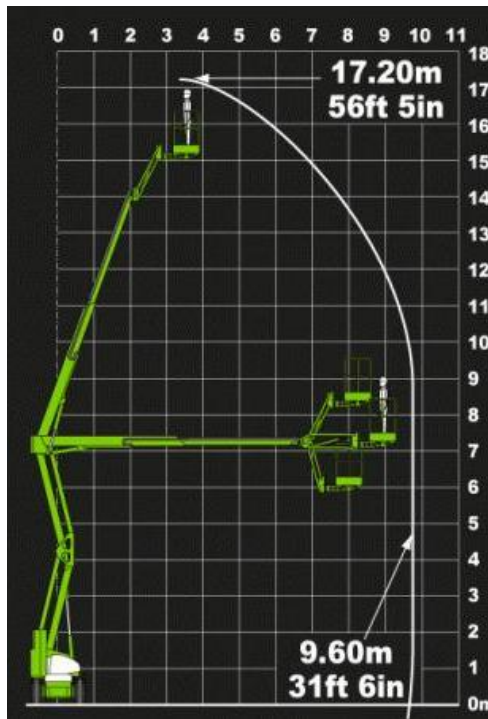
(Angaben sind ca. Maße)

Arbeitshöhe:	17,20 m
Korbbodenhöhe:	15,20 m
Max. Reichweite:	9,70 m
Drehbereich:	360 Grad
Korbtragkraft:	225 kg
Korbgröße:	1,50 x 0,80 m
Korbdrehung:	2x 90 Grad
Fahrzeuglänge:	6,40 m
Fahrzeugbreite:	1,50 m
Fahrzeughöhe:	1,99 m
Gesamtgewicht:	7830 kg

**Transportlänge 4,93 m**

**Markierungsfreie Reifen**

**Arbeitsbetrieb ohne Abstützung  
in voller Höhe verfahrbar**



### Miete ohne Bedienermann:

- Vermietung tageweise
- Als Miettag gilt der Arbeitstag (10 Std.): von 7.00 - 17.00 Uhr
- Mehrtagesmieten (Arbeitszeit max. 10 Std./Tag)
- An- und Abfahrt zählt zur Mietzeit
- Transport durch unsere Firma wird gesondert berechnet

Wir vermieten ausschließlich zu unseren Mietbedingungen!

08.07.2026