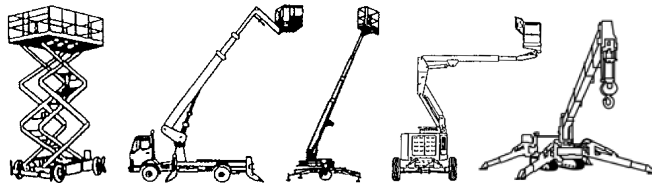


85778 Haimhausen Tel. 0 81 33 -10 97
Dachauer Straße 47 Fax 0 81 33-24 27

86899 Landsberg Tel. 0 81 91-9213 40
Robert-Bosch-Str. 8 Fax 0 81 91-9215 85

86156 Augsburg Tel. 0 821-2461 720
Holzweg 24 Fax 0 821-2461 730

www.schmid-hv.de info@schmid-hv.de



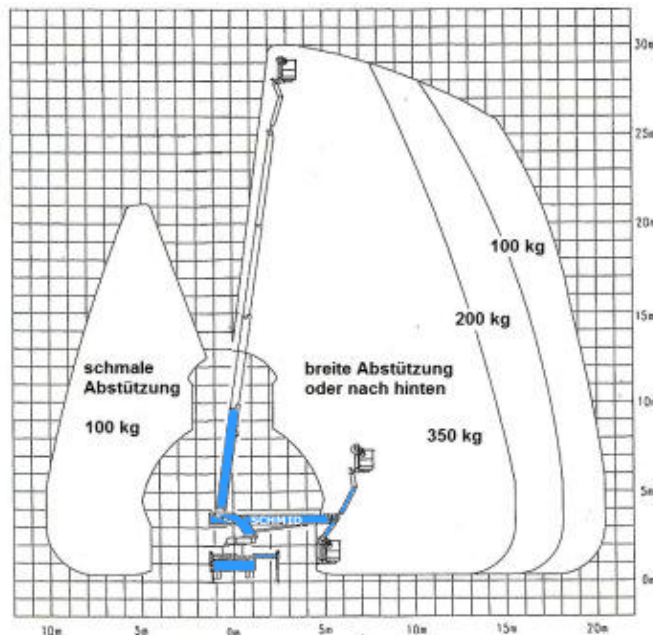
LKW-Bühne LT 300

Antrieb über Fahrzeugmotor

Maße und Gewichte:

(Angaben sind ca. Maße)

Arbeitshöhe:	30,00 m
Korbbodenhöhe:	28,00 m
Max. Reichweite:	20,50 m
Drehbereich:	540 Grad
Korbtragkraft:	350 kg
Korbgröße:	1,80 x 1,00 m
Korbdrehung:	2x 80 Grad
Fahrzeuglänge:	7,80 m
Fahrzeugbreite:	2,55 m
Fahrzeughöhe:	3,50 m
Abstützung schmal:	2,51 m
Abstützung einseitig:	3,80 m
Abstützung breit:	5,10 m
Gesamtgewicht:	7490 kg



Führerscheinklasse C1/3

230 V Steckdose im Arbeitskorb

Aufstellautomatik

Home- und Memory-Funktion

Miete ohne Bedienermann:

- ½ Tag (5 Std.): von 7.00 - 12.00 Uhr oder 13.00 - 18.00 Uhr
- 1 Tag (10 Std.): von 7.00 - 17.00 Uhr
- Mehrtagesmieten (Arbeitszeit max. 10 Std./Tag)
- An- und Abfahrt zählt zur Mietzeit
- Transport durch unsere Firma wird gesondert berechnet

Miete mit Bedienermann:

- Stundenweise (Mindestmietdauer 2 Std., zzgl. Transportzeit), bei mehr als 2 Std. wird jede weitere angefangene ½ Std. berechnet
- An- und Abfahrt zählt zur Mietzeit
- Treibstoff wird nach Verbrauch berechnet
- Maschinenbruchversicherung und Rücknahmekontrolle sind bei Anmietung mit Bedienermann im Preis enthalten

Wir vermieten ausschließlich zu unseren Mietbedingungen!

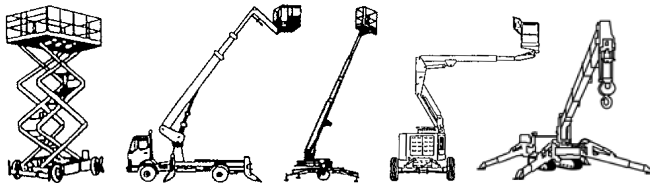
10.01.2026

85778 Haimhausen Tel. 0 81 33 -10 97
Dachauer Straße 47 Fax 0 81 33-24 27

86899 Landsberg Tel. 0 81 91-9213 40
Robert-Bosch-Str. 8 Fax 0 81 91-9215 85

86156 Augsburg Tel. 0 821-2461 720
Holzweg 24 Fax 0 821-2461 730

www.schmid-hv.de info@schmid-hv.de



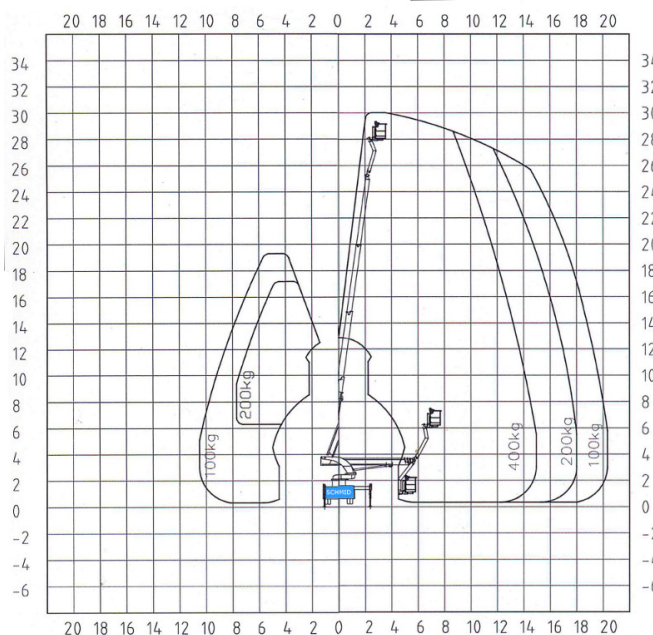
LKW-Bühne LT 300

Antrieb über Fahrzeugmotor

Maße und Gewichte:

(Angaben sind ca. Maße)

Arbeitshöhe:	30,00 m
Korbbodenhöhe:	28,00 m
Max. Reichweite:	20,50 m
Drehbereich:	540 Grad
Korbtragkraft:	400 kg
Korbgröße:	1,80 x 1,00 m
Korbdrehung:	2x 80 Grad
Fahrzeuglänge:	7,60 m
Fahrzeugbreite:	2,55 m
Fahrzeughöhe:	3,50 m
Abstützung schmal:	2,51 m
Abstützung einseitig:	3,80 m
Abstützung breit:	5,10 m
Gesamtgewicht:	7490 kg



Führerscheinklasse C1/3

230 V Steckdose im Arbeitskorb

Aufstell- / Homeautomatik

Lastaufnahmesystem 300kg

Miete ohne Bediennmann:

- ½ Tag (5 Std.): von 7.00 - 12.00 Uhr oder 13.00 - 18.00 Uhr
- 1 Tag (10 Std.): von 7.00 - 17.00 Uhr
- Mehrtagesmieten (Arbeitszeit max. 10 Std./Tag)
- An- und Abfahrt zählt zur Mietzeit
- Transport durch unsere Firma wird gesondert berechnet

Miete mit Bediennmann:

- Stundenweise (Mindestmietdauer 2 Std., zzgl. Transportzeit), bei mehr als 2 Std. wird jede weitere angefangene ½ Std. berechnet
- An- und Abfahrt zählt zur Mietzeit
- Treibstoff wird nach Verbrauch berechnet
- Maschinenbruchversicherung und Rücknahmekontrolle sind bei Anmietung mit Bediennmann im Preis enthalten

Wir vermieten ausschließlich zu unseren Mietbedingungen!

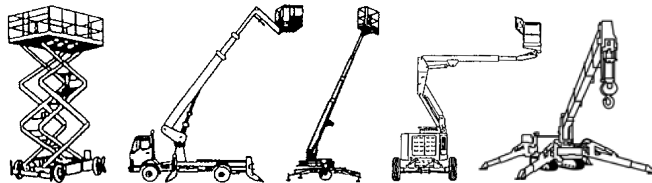
10.01.2026

85778 Haimhausen Tel. 0 81 33 -10 97
Dachauer Straße 47 Fax 0 81 33-24 27

86899 Landsberg Tel. 0 81 91-9213 40
Robert-Bosch-Str. 8 Fax 0 81 91-9215 85

86156 Augsburg Tel. 0 821-2461 720
Holzweg 24 Fax 0 821-2461 730

www.schmid-hv.de info@schmid-hv.de



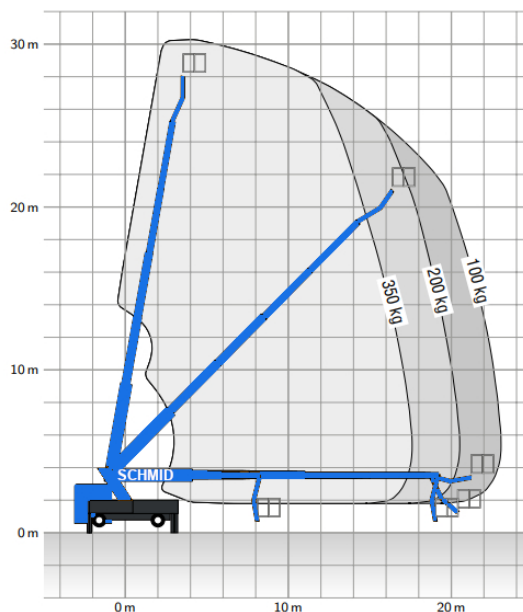
LKW-Bühne LT 300

Antrieb über Fahrzeugmotor

Maße und Gewichte:

(Angaben sind ca. Maße)

Arbeitshöhe:	30,00 m
Korbbodenhöhe:	28,00 m
Max. Reichweite:	22,00 m
Drehbereich:	500 Grad
Korbtragkraft:	350 kg
Korbgröße:	1,70 x 0,86 m
Korbdrehung:	2x 90 Grad
Fahrzeuglänge:	7,70 m
Fahrzeugbreite:	2,55 m
Fahrzeughöhe:	3,65 m
Abstützung schmal:	2,55 m
Abstützung einseitig:	3,90 m
Abstützung breit:	5,30 m
Gesamtgewicht:	7490 kg



Führerscheinklasse C1/3

230 V Steckdose im Arbeitskorb

Aufstell- / Homeautomatik

Miete ohne Bediennmann:

- ½ Tag (5 Std.): von 7.00 - 12.00 Uhr oder 13.00 - 18.00 Uhr
- 1 Tag (10 Std.): von 7.00 - 17.00 Uhr
- Mehrtagesmieten (Arbeitszeit max. 10 Std./Tag)
- An- und Abfahrt zählt zur Mietzeit
- Transport durch unsere Firma wird gesondert berechnet

Miete mit Bediennmann:

- Stundenweise (Mindestmietdauer 2 Std., zzgl. Transportzeit), bei mehr als 2 Std. wird jede weitere angefangene ½ Std. berechnet
- An- und Abfahrt zählt zur Mietzeit
- Treibstoff wird nach Verbrauch berechnet
- Maschinenbruchversicherung und Rücknahmekontrolle sind bei Anmietung mit Bediennmann im Preis enthalten

Wir vermieten ausschließlich zu unseren Mietbedingungen!

10.01.2026