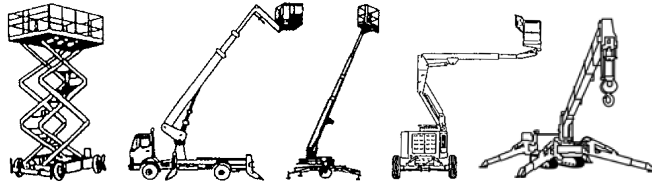


85778 Haimhausen Tel. 0 81 33 -10 97
Dachauer Straße 47 Fax 0 81 33-24 27

86899 Landsberg Tel. 0 81 91-9213 40
Robert-Bosch-Str. 8 Fax 0 81 91-9215 85

86156 Augsburg Tel. 0 821-2461 720
Holzweg 24 Fax 0 821-2461 730

www.schmid-hv.de info@schmid-hv.de



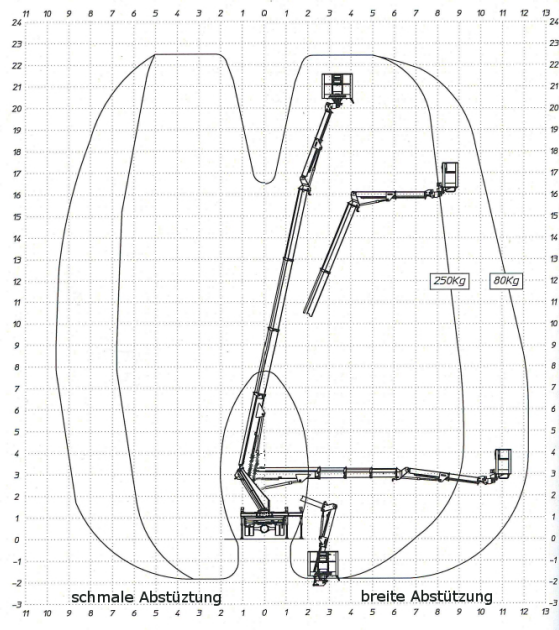
LKW-Bühne LTK 226

Antrieb über Fahrzeugmotor

Maße und Gewichte:

(Angaben sind ca. Maße)

| | |
|-----------------------|---------------|
| Arbeitshöhe: | 22,60 m |
| Korbbodenhöhe: | 20,60 m |
| Max. Reichweite: | 12,40 m |
| Drehbereich: | 400 Grad |
| Korbtragkraft: | 250 kg |
| Korbgröße: | 1,40 x 0,70 m |
| Korbdrehung: | 2x 90 Grad |
| Fahrzeuglänge: | 6,60 m |
| Fahrzeugbreite: | 2,10 m |
| Fahrzeughöhe: | 3,10 m |
| Abstützung schmal: | 2,10 m |
| Abstützung einseitig: | 2,80 m |
| Abstützung breit: | 3,45 m |
| Gesamtgewicht: | 3500 kg |



Führerscheinklasse B/3

230 V Steckdose im Arbeitskorb

Aufstellautomatik, Homefunktion

Teleskopierbarer Korbarm

Miete ohne Bedienermann:

- ½ Tag (5 Std.): von 7.00 - 12.00 Uhr oder 13.00 - 18.00 Uhr
- 1 Tag (10 Std.): von 7.00 - 17.00 Uhr
- Mehrtagesmieten (Arbeitszeit max. 10 Std./Tag)
- An- und Abfahrt zählt zur Mietzeit
- Transport durch unsere Firma wird gesondert berechnet

Miete mit Bedienermann:

- Stundenweise (Mindestmietdauer 2 Std., zzgl. Transportzeit), bei mehr als 2 Std. wird jede weitere angefangene ½ Std. berechnet
- An- und Abfahrt zählt zur Mietzeit
- Treibstoff wird nach Verbrauch berechnet
- Maschinenbruchversicherung und Rücknahmekontrolle sind bei Anmietung mit Bedienermann im Preis enthalten

Wir vermieten ausschließlich zu unseren Mietbedingungen!

31.01.2026