

85778 Haimhausen Tel. 0 81 33 -10 97  
Dachauer Straße 47 Fax 0 81 33-24 27

86899 Landsberg Tel. 0 81 91-9213 40  
Robert-Bosch-Str. 8 Fax 0 81 91-9215 85

86156 Augsburg Tel. 0 821-2461 720  
Holzweg 24 Fax 0 821-2461 730

www.schmid-hv.de info@schmid-hv.de



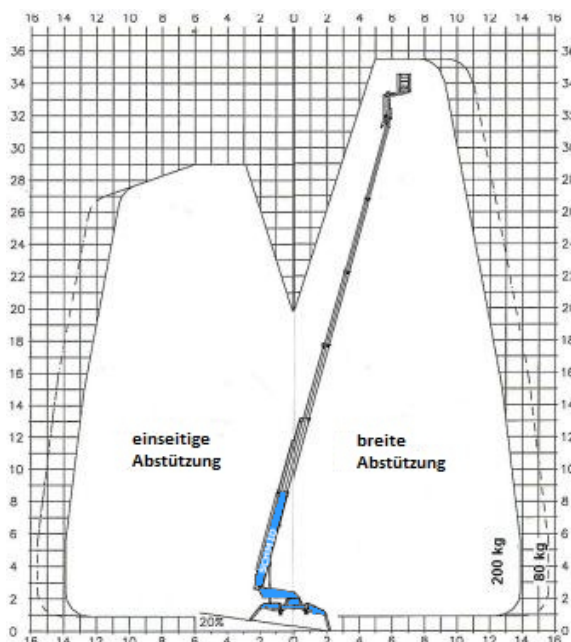
## Raupenbühne RTK 355 DE16

### Diesel- und Elektroantrieb 230V/16A

#### Maße und Gewichte:

(Angaben sind ca. Maße)

Arbeitshöhe:	35,50 m
Korbbodenhöhe:	33,50 m
Max. Reichweite:	15,60 m
Drehbereich:	450 Grad
Korbtragkraft:	200 kg
Korbgröße:	1,20 x 0,80 m
Korbdrehung:	2x 90 Grad
Fahrzeuglänge:	8,18 m
Fahrzeugbreite:	1,58 m
Fahrzeughöhe:	1,98 m
Abstützung schmal:	4,40 m
Abstützung breit:	5,95 m
Gesamtgewicht:	5000 kg



#### Markierungsfreie Ketten

#### 230 V Steckdose im Arbeitskorb

#### Automatische Abstützung

#### Bei Betrieb mit Notstrom-Aggregat min. 10 kW

### Miete ohne Bediennmann:

- ½ Tag (5 Std.): von 7.00 - 12.00 Uhr oder 13.00 - 18.00 Uhr
- 1 Tag (10 Std.): von 7.00 - 17.00 Uhr
- Mehrtagesmieten (Arbeitszeit max. 10 Std./Tag)
- An- und Abfahrt zählt zur Mietzeit
- Transport durch unsere Firma wird gesondert berechnet

### Miete mit Bediennmann:

- Stundenweise (Mindestmietdauer 2 Std., zzgl. Transportzeit), bei mehr als 2 Std. wird jede weitere angefangene ½ Std. berechnet
- An- und Abfahrt zählt zur Mietzeit
- Treibstoff wird nach Verbrauch berechnet
- Maschinenbruchversicherung und Rücknahmekontrolle sind bei Anmietung mit Bediennmann im Preis enthalten

Wir vermieten ausschließlich zu unseren Mietbedingungen!

02.01.2026