

85778 Haimhausen Tel. 0 81 33 -10 97  
Dachauer Straße 47 Fax 0 81 33-24 27

86899 Landsberg Tel. 0 81 91-9213 40  
Robert-Bosch-Str. 8 Fax 0 81 91-9215 85

86156 Augsburg Tel. 0 821-2461 720  
Holzweg 24 Fax 0 821-2461 730

www.schmid-hv.de info@schmid-hv.de



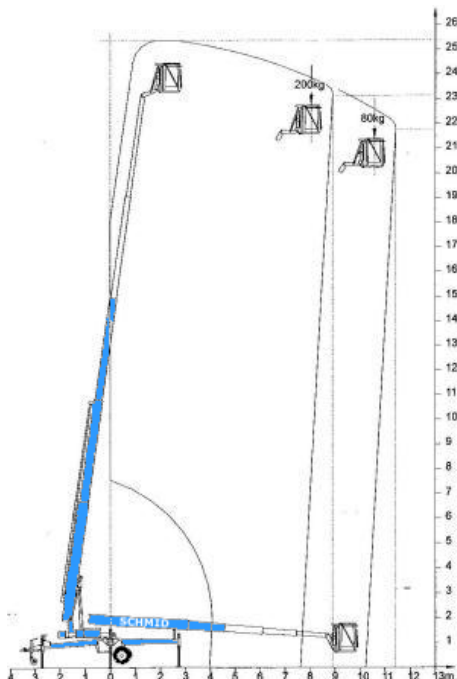
## Anhängerbühne AT 250 E

### Elektroantrieb (Batterie)

#### Maße und Gewichte:

(Angaben sind ca. Maße)

Arbeitshöhe:	25,00 m
Korbbodenhöhe:	23,00 m
Max. Reichweite:	10,00 m
Drehbereich:	360 Grad
Korbtragkraft:	200 kg
Korbgröße:	1,40 x 1,00 m
Korbdrehung:	45 Grad
Fahrzeuglänge:	8,35 m
Fahrzeugbreite:	1,60 m
Fahrzeughöhe:	2,05 m
Abstützung schmal:	5,75 m
Gesamtgewicht:	2400 kg
Stützlast:	100 kg



**Führerscheinklasse: BE/3**

**Hydraulische Schnellabstützung  
Mit Fahrtrieb**

**230 V Steckdose im Arbeitskorb**

**Bei Betrieb mit Notstrom-Aggregat mind. 10 kW**

### Miete ohne Bedienermann:

- ½ Tag (5 Std.): von 7.00 - 12.00 Uhr oder 13.00 - 18.00 Uhr
- 1 Tag (10 Std.): von 7.00 - 17.00 Uhr
- Mehrtagesmieten (Arbeitszeit max. 10 Std./Tag)
- An- und Abfahrt zählt zur Mietzeit
- Transport durch unsere Firma wird gesondert berechnet

### Miete mit Bedienermann:

- Stundenweise (Mindestmietdauer 2 Std., zzgl. Transportzeit), bei mehr als 2 Std. wird jede weitere angefangene ½ Std. berechnet
- An- und Abfahrt zählt zur Mietzeit
- Maschinenbruchversicherung und Treibstoff sind bei Anmietung mit Bedienermann im Preis entfallen

Wir vermieten ausschließlich zu unseren Mietbedingungen!

25.02.2020