

85778 Haimhausen Tel. 0 81 33 -10 97  
Dachauer Straße 47 Fax 0 81 33-24 27

86899 Landsberg Tel. 0 81 91-9213 40  
Robert-Bosch-Str. 8 Fax 0 81 91-9215 85

86156 Augsburg Tel. 0 821-2461 720  
Holzweg 24 Fax 0 821-2461 730

www.schmid-hv.de info@schmid-hv.de



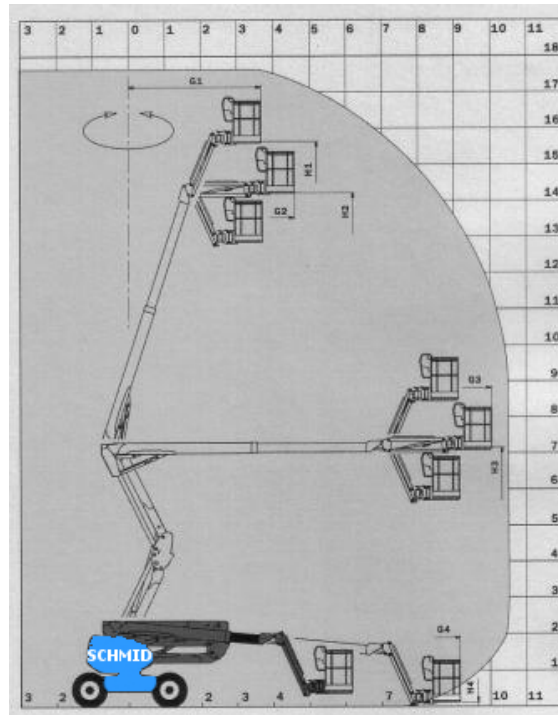
## Gelenk-Teleskopbühne GTK 176 D23 A

### Dieselantrieb mit Allrad

#### Maße und Gewichte:

(Angaben sind ca. Maße)

Arbeitshöhe:	17,65 m
Korbbodenhöhe:	15,65 m
Max. Reichweite:	10,60 m
Drehbereich:	350 Grad
Korbtragkraft:	230 kg
Korbgröße:	1,80 x 0,80 m
Korbdrehung:	90 Grad
Fahrzeuglänge:	7,77 m
Fahrzeugbreite:	2,31 m
Fahrzeughöhe:	2,38 m
Gesamtgewicht:	8090 kg



**Transportlänge 5,77 m**  
**Arbeitsbetrieb ohne Abstützung**  
**in voller Höhe verfahrbar**  
**Allradlenkung / Hundegang**

#### Miete ohne Bedienermann:

- Vermietung tageweise
- Als Miettag gilt der Arbeitstag (10 Std.): von 7.00 - 17.00 Uhr
- Mehrtagesmieten (Arbeitszeit max. 10 Std./Tag)
- An- und Abfahrt zählt zur Mietzeit
- Transport durch unsere Firma wird gesondert berechnet

Wir vermieten ausschließlich zu unseren Mietbedingungen!

21.02.2020

85778 Haimhausen Tel. 0 81 33 -10 97  
Dachauer Straße 47 Fax 0 81 33-24 27

86899 Landsberg Tel. 0 81 91-9213 40  
Robert-Bosch-Str. 8 Fax 0 81 91-9215 85

86156 Augsburg Tel. 0 821-2461 720  
Holzweg 24 Fax 0 821-2461 730

www.schmid-hv.de info@schmid-hv.de



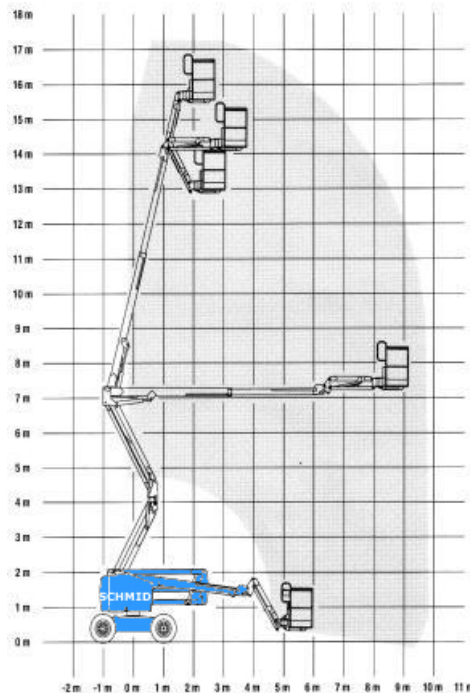
## Gelenk-Teleskopbühne GTK 176 D23 A

### Dieselantrieb mit Allrad

#### Maße und Gewichte:

(Angaben sind ca. Maße)

Arbeitshöhe:	17,62 m
Korbbodenhöhe:	15,62 m
Max. Reichweite:	10,60 m
Drehbereich:	355 Grad
Korbtragkraft:	227 kg
Korbgröße:	1,83 x 0,76 m
Korbdrehung:	80 Grad
Fahrzeuglänge:	7,50 m
Fahrzeugbreite:	2,29 m
Fahrzeughöhe:	2,16 m
Gesamtgewicht:	7213 kg



**Arbeitsbetrieb ohne Abstützung  
in voller Höhe verfahrbar**

#### Miete ohne Bedienermann:

- Vermietung tageweise
- Als Miettag gilt der Arbeitstag (10 Std.): von 7.00 - 17.00 Uhr
- Mehrtagesmieten (Arbeitszeit max. 10 Std./Tag)
- An- und Abfahrt zählt zur Mietzeit
- Transport durch unsere Firma wird gesondert berechnet

Wir vermieten ausschließlich zu unseren Mietbedingungen!

21.02.2020